

社会福祉法人 経営実務検定試験

厚生労働省
後援

社会福祉法人の健全経営を目指して！

社会福祉に携わる
すべての方々に

わが国では、少子高齢化や人口減少に加え、生活上の課題が多様化・複合化してきており、社会福祉法人が果たすべき役割はますます重要になっています。当会ではこれまで社会福祉会計知識の普及向上のため「社会福祉会計簿記認定試験」を実施してきましたが、社会福祉法人の経営とガバナンスの一層の強化を目指し新制度としたのが「社会福祉法人経営実務検定試験」であり、厚生労働省の後援を得ております。

令和8年よりIBT方式の試験として実施します。

※実施開始時期につきましては、当会HPでご確認下さい。

会計2級

会計責任者・施設長

8,800円(税込)

会計3級

出納職員・事務職員

5,500円(税込)

経営実務基礎

全ての役職員

3,300円(税込)

第24回 社会福祉法人会計基準準拠

申込期間：令和8年9/7(月)～11/16(月)

ペーパー試験実施日

令和8年12月6日

受験資格

性別、年齢、学歴、国籍等の制限なく、誰でも受験が可能です。

合格基準

検定試験は、各級とも1科目100点を満点とし、全科目得点70点以上を合格とします。ただし、各級、各科目とも、設問のうちひとつでも0点の大問がある場合は不合格となります。

ガバナンス 6,600円
(税込)
役員・次世代経営者

財務管理 6,600円
(税込)
役員・次世代経営者

会計1級 11,000円
(税込)
統括会計責任者

<申込方法> まずはホームページから詳細をご確認ください

- 1 申込ページへアクセス
- 2 アカウント取得
- 3 受験科目を選択
- 4 受験料のお支払い



お支払いは、コンビニエンスストア、ページー、電子マネー、各種クレジットカード、キャリア決済、プリペイド決済等がご利用になれます。

共催

一般財団法人 総合福祉研究会



公益社団法人 全国経理教育協会 | ZENKEI

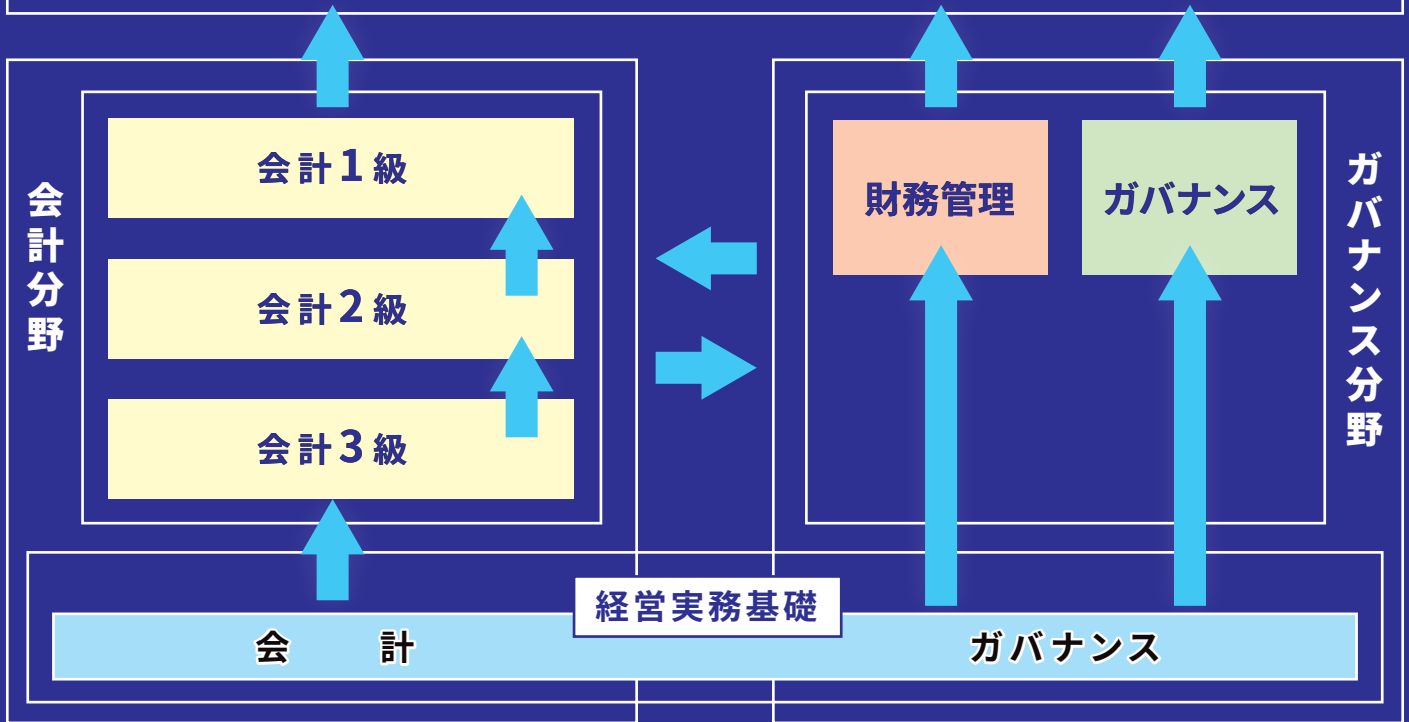
〒170-0004 東京都豊島区北大塚1-13-12 全経会館2F
TEL 03-5961-6061 <https://www.sofukuken.com>

社福検定



社会福祉法人経営実務検定試験 科目構成図

社会福祉法人経営実務マイスター（会計1級+財務管理+ガバナンス合格者）



※第23回「社会福祉法人経営実務検定試験」から経営管理が、2科目に分かれ「財務管理」「ガバナンス」それぞれの科目となります。詳細出題範囲は総合福祉研究会HPをご覧ください。

「社会福祉法人経営実務マイスター」制度について

「社会福祉法人経営実務検定試験」の会計1級とガバナンス・財務管理の3科目に合格した方が申請できる称号です。旧試験（第17回検定試験以前）受験者の方は、取得条件が異なります。マイスター制度の申請期間やその他詳細は、総合福祉研究会のHPをご覧ください。



サポート教材

過去問題集やテキストなど、万全の体制で合格をサポートします。

テキスト・過去問題集のご購入は、総合福祉研究会のHP（経営実務検定試験→教材）をご覧ください。

